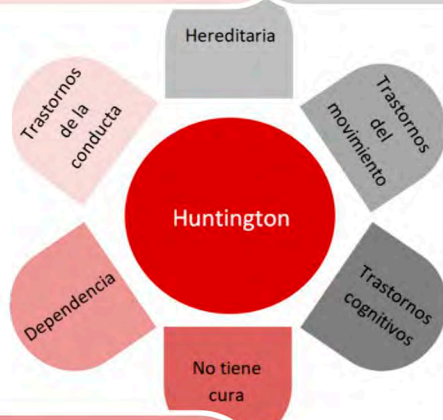


¿QUÉ ES LA ENFERMEDAD HUNTINGTON?

Es una enfermedad minoritaria, hereditaria y degenerativa del cerebro. Está causada por la mutación del gen que codifica una proteína llamada Huntingtina, que lleva a la muerte de las neuronas en algunas áreas del cerebro.

Si uno de los progenitores tiene la enfermedad la posibilidad de heredarla es de un 50% y la pueden heredar y desarrollar por igual hombres y mujeres.



Los primeros síntomas son leves y pueden consistir en pequeños cambios en la personalidad o el carácter, la falta de memoria, la dificultad al coger determinadas cosas o los movimientos erráticos de los dedos de las manos o de los pies.

Se caracteriza por una combinación de alteraciones motoras (movimiento), psiquiátricas (de personalidad o carácter) y cognitivas (pensamiento).

La mayoría de las personas desarrollan la enfermedad a lo largo de su vida adulta, entre los 35 y 55 años. Según va en progresión la propia enfermedad, sus síntomas se hacen mucho más evidentes.

Para más información podéis poneros en contacto con **ACMAH** o acceder a www.acmah.org

¿CÓMO PUEDES COLABORAR?

Haciéndote Socio/a o Colaborador/a

Las acciones que realizamos no serían posibles sin el apoyo de las personas y familias asociadas. Gracias a su contribución y a su confianza podemos continuar alcanzando nuestros objetivos.

¡¡Hazte socio/a o colaborador/a!!



Associació Catalana de Malalts de **Huntington**

Hotel de Entidades La Pau

Calle Pere Vergés 1, 7^º 1^ª

08020 Barcelona

933 145 657

acmah@acmah.org

www.acmah.org



Generalitat de Catalunya



Ajuntament de Barcelona



Diputació Barcelona



HOSPITAL DE LA SANTA CREU I SANT PAU
UNIVERSITAT AUTÒNOMA DE BARCELONA



Escola Clínica de Neuropsicologia i Patologia del Llenguatge



La **fuerza** que nos **mueve** para **luchar** es nuestra **voluntad**



Associació Catalana de Malalts de Huntington
Hotel de Entidades La Pau
Calle Pere Vergés 1, 7^º 1^ª
08020 Barcelona
933 145 657
acmah@acmah.org
www.acmah.org

ACMAH es una entidad no lucrativa, con más de 20 años de historia, que tiene como finalidad la defensa de los derechos de las personas afectadas por la Enfermedad de Huntington.



Desarrollamos nuestro trabajo asociativo a través de la creación, promoción y difusión de diferentes programas, servicios y actividades con el objetivo de mejorar la calidad de vida y el entorno de las familias afectadas por la Enfermedad de Huntington.

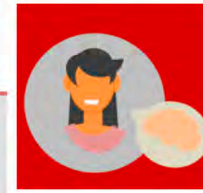


Luchamos por la visibilidad de nuestro colectivo y por la promoción y generación de espacios de formación e información sobre los últimos avances y estudios médicos, tratamientos rehabilitadores o conocimientos específicos de la Enfermedad de Huntington, de la mano de profesionales técnicos, rehabilitadores, médicos y científicos.



Atención a las Personas

Acogida y atención a personas y familias afectadas y asesoramiento e información sobre la enfermedad, ACMAH y los diferentes servicios de la red sociosanitaria.



Neuropsicología y Psicología

Asesoramiento neuropsicológico, sesiones y talleres de terapia cognitiva para personas afectadas de EH y sesiones de terapia psicológica individual y grupal para personas afectadas y familiares.



Fisioterapia

Asesoramiento fisioterapéutico, sesiones individuales y talleres terapéuticos para personas afectadas por la EH.



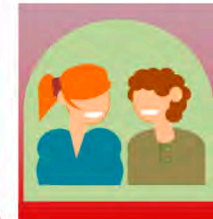
Formación

Formación Multidisciplinar sobre la Enfermedad de Huntington y educación en actividades rehabilitadoras con jornadas técnicas, módulos formativos y material educativo multidisciplinar.



Servicio Jurídico

Asesoramiento para personas asociadas donde se proporciona orientación en tramitaciones y procesos jurídicos.



Logopedia

Asesoramiento logopédico, sesiones individuales y talleres terapéuticos para personas afectadas por la EH.



Espacios de Participación y Respiro

Espacios de encuentro y respiro para familias y promoción de la participación activa de nuestro colectivo.

Sede Social de ACMAH

Hotel de Entidades La Pau
Calle Pere Vergés, 1 7º 1ª
08020 Barcelona – 933 145 657
acmah@acmah.org – www.acmah.org

Espacio Terapéutico

Hospital de la Santa Creu i Sant Pau
Escuela Clínica de Neuropsicología y Patología del Lenguaje
Sant Antoni Maria Claret, 167
08025 Barcelona